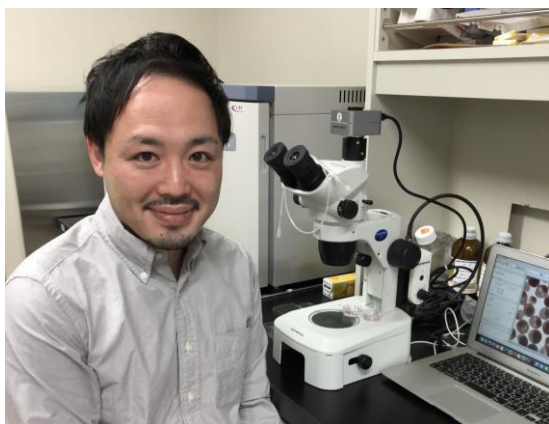


プロフィール



名前	佐々木 恵亮
所属部署	群馬大学医学系研究科 附属生物資源センター
職種	助教
この研究室に入った日	2021年2月
出身地	北海道札幌市
趣味	珈琲豆屋さん巡り

インタビュー

Q1 現在の研究内容を教えてください。

“卵はどうやってできるのか？”という問いのもと、エピジェネティクスの観点からマウス卵形成を捉える研究をしています。「もっとたくさんタマゴが欲しい！」と思い続けて早10年…、ずっと変わらず卵ができる仕組みを深く知りたいと思っています。また、ゲノム編集技術の推進や、学内向けの生殖工学的な技術支援も行っています。

Q2 研究者を志したきっかけは？

高校生の頃から鳥インフルエンザに興味があり、修士課程までは家畜・家禽の感染症研究をしていました。修士2年のときにラボに着任された先生や先輩との出会いが衝撃的で、博士後期課程に進学して繁殖生物学の世界に新たに飛び込む決意をしました。

Q3 若手研究者へのメッセージ

チャンスは誰にでも平等ではありません。でも、チャンスを手繰り寄せる力を磨くことやチャンスがきた時に掴みとる準備は、いつでも誰にでもできます！然るべきタイミングでより高く跳ぶためには日々の積み重ねが大切だと感じています。