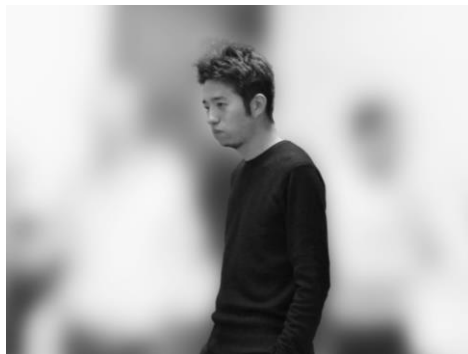


プロフィール



名前	石内崇士
所属部署	山梨大学 生命環境学部
職種	准教授
この研究室に入った日	2021年10月
出身地	佐賀県
趣味	珈琲、漫画、料理、スポーツ、庭、釣り

インタビュー

Q1 現在の研究内容を教えてください。

どうやってたった1個の細胞である受精卵から生命が誕生するのかに興味があります。言いかえれば、全能性がいかにして制御されているのかというのが大きなクエッションです。そのために、受精前後におこる遺伝子発現やエピゲノムの変化およびその制御機構を明らかにしようとしています。

Q2 研究者を志したきっかけは？

何か後世に残る仕事をしたいと思ったからです。

Q3 若手研究者へのメッセージ

経験は最大の師。何事にもチャレンジを！