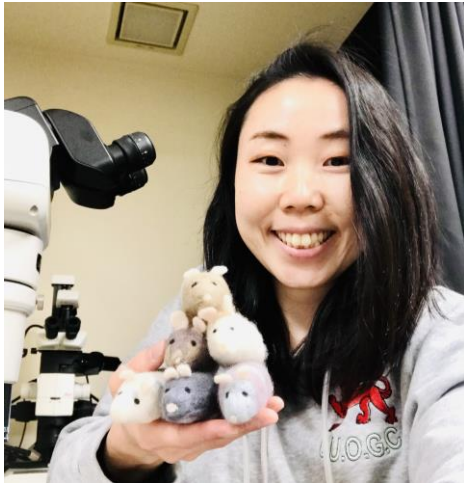


## プロフィール



名前	柳田 絢加
所属部署	東京大学 医科学研究所 幹細胞治療部門
職種	特任研究員
この研究室に入った日	2010年4月-2015年5月 2021年3月-現在
出身地	東京都調布市
趣味	器械体操・読書

## インタビュー

Q1 現在の研究内容を教えてください。

たった一つの細胞である受精卵から、複雑な組織をもった個体がどのようにして誕生するかを明らかにすることを目指しています。現在は「多能性幹細胞を用いた試験管内での胚発生の再現・みえる化・理解」と「異種動物キメラ胚を用いた異種体内でのヒト胚発生機構の解明」を通して哺乳類の胚発生研究に取り組んでいます。

Q2 研究者を志したきっかけは？

目の前にいる患者さんだけでなく、もっと多くの人を救える「研究者」という職業があることを中学の先生に教えてもらい興味を持ちました。その後、色々な偶然と出会いが重なり、気がついたら胚発生の神秘に魅せられていました。

Q3 若手研究者へのメッセージ

実験がうまくい日もそうでない日も「明るく、のびのび、へこたれない(恩師の言葉)」を胸に、夜も眠れないくらい興奮する発見を目指して日々の研究を楽しんで下さい!