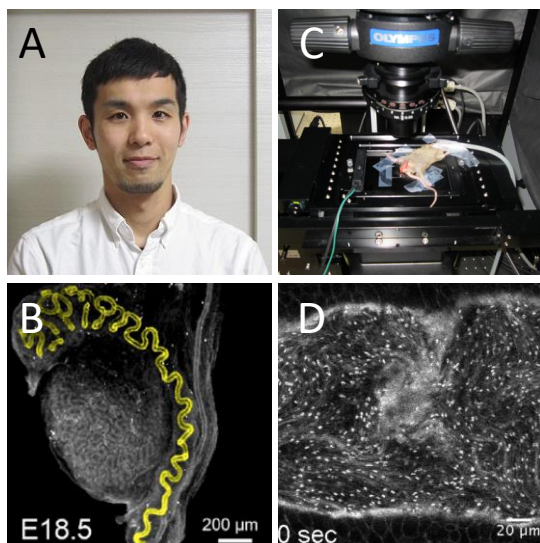


プロフィール



名前・写真	平島 剛志・左図A
所属部署	京都大学大学院 医学研究科病態生物医学
職種	講師
現在の研究室に入った日	2017. 4. 1.
出身地	宮崎県宮崎市
趣味	子供たち（♀と♂） と散歩

インタビュー

Q1 経歴と特徴は？

2011年に九州大学で博士号を取得しました（理学）。大学院時代の専門は数理生物学。特に発生現象の数理モデリングを行いました。学位取得後から実験を始め、主にイメージングと数理モデルを用いて、生体組織の形態形成・臓器形成の研究を進めています。分野横断的な研究が好きです。

Q2 研究内容は？

精巣上体細管のかたち作りの研究をしています（上図B）。最近は、精子・精細管・精巣上体細管の蛍光リポーターマウスを用いた二光子in vivoイメージングをしています（上図C）。精巣上体細管の中の精子（上図D）はダイナミックに運動しています。いかにしてこの運動が生まれるのか、知りたいところです。

Q3 メッセージは？

私にとって繁殖生物学分野は未知に領域ですが、慣れない研究分野に入っていくことを恐れず、素朴な疑問に答えていく中でサイエンスを楽しめれば良いと思っています。よろしくお願いします。精子のin vivo imaging（上図Dのような像が撮れます！）に興味のある方、ぜひ連絡をください。